

Référence Commerciale : SMF301V

RÉSISTANCE AU FEU : EW<sub>2</sub>30  
EFFECTIS PV 13A650  
SENS DU FEU : Recto/Verso

**USAGE :**  
Intérieur  
Extérieur

Passage libre huisserie		Standard		REPLISSAGE
Usage Intérieur	Usage Extérieur	LARGEUR	HAUTEUR	
<b>Largeur</b> Mini : 500 Maxi : 1260	<b>Largeur</b> Mini : 500 Maxi : 1100	900 950 (1UP) 1000	2050 2100 2150	Epaisseur vitrage standard 11 mm Epaisseur maxi vitrage 40 mm
<b>Hauteur</b> Mini : 700 Maxi : 2420	<b>Hauteur</b> Mini : 700 Maxi : 2350			

### DESCRIPTIF DE BASE

#### MATIERE / FINITION :

- Acier électrozingué / Thermolaquage\*  
*\* Nuancier 841 GL*

#### BATI :

- Profilés épaisseur 2 mm
- Encombrement : 44x67 mm
- Feuillure : 63x20 mm
- Barre d'écartement à déposer avant pose sur sol fini

#### VANTAIL :

- Profilés épaisseur 2 mm
- Encombrement : 84x58 mm
- Simple parclosage clipsé
- Vitrage AGC

#### FERRAGE :

- 2 pivots réglables axe diamètre 14 mm
- 1 ou 2 doigts anti-dégondage

### ÉTANCHÉITÉ AU FEU

- Entre bâti et maçonnerie par bourrelet de laine de roche fourni à compléter sur chantier par un joint silicone neutre ou feu non fourni.
- Tous les joints sont posés d'usine à l'exception du silicone de finition à appliquer en périmètre vitrage (obligatoire)

### ÉQUIPEMENTS

- Selon modèle de porte  
STD / DAS-IS / DAS-CP / CTRL / 3SB

### ADAPTATIONS

- Possibilités de dormants type huisserie, bâti à sceller ou bâti rénovation
- Possibilité d'intégration dans cloison vitrée ou cloison type plaques de plâtre

### VARIANTES / OPTIONS

- Acier magnétis
- Vitrages isolants / renforcés
- Partie pleine en acier (maxi 75% ou 1.49m<sup>2</sup>)
- Traverses intermédiaires (3 maxi) - Section 70x58 mm
- Kit d'étanchéité à l'air

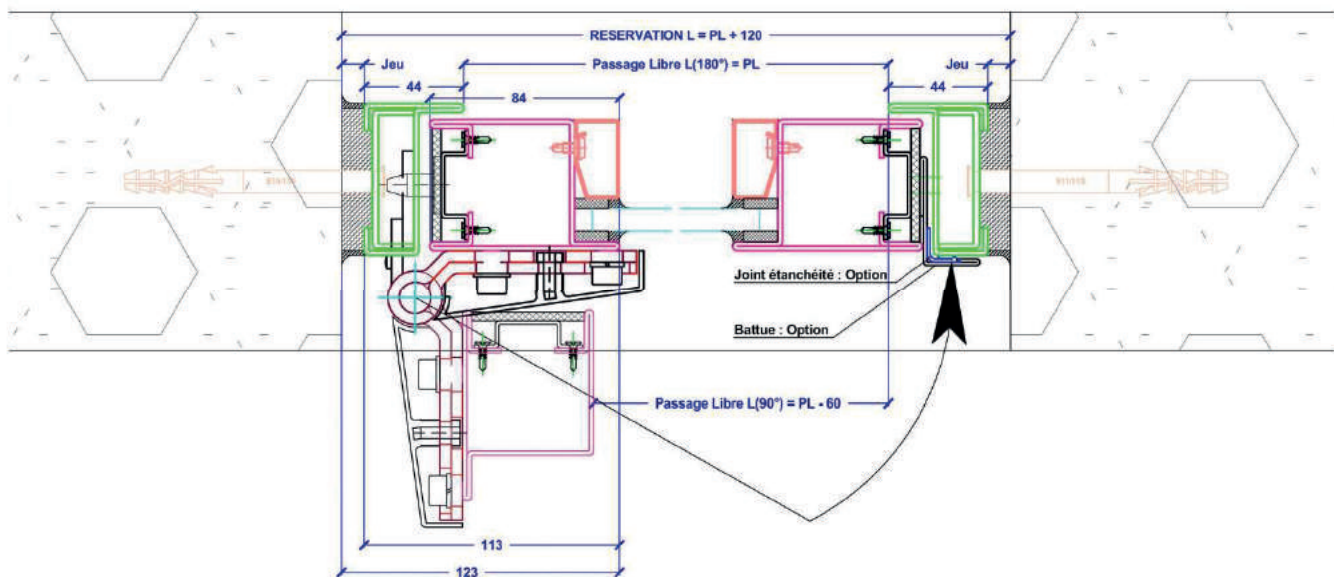
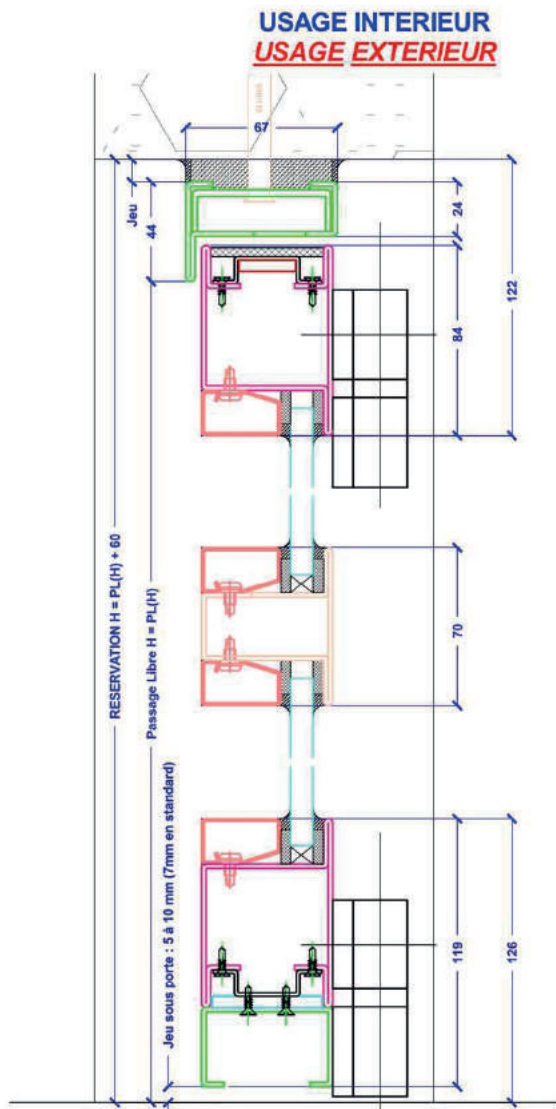
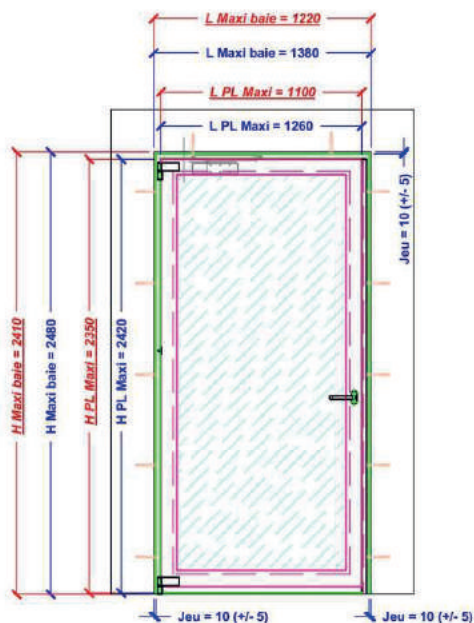
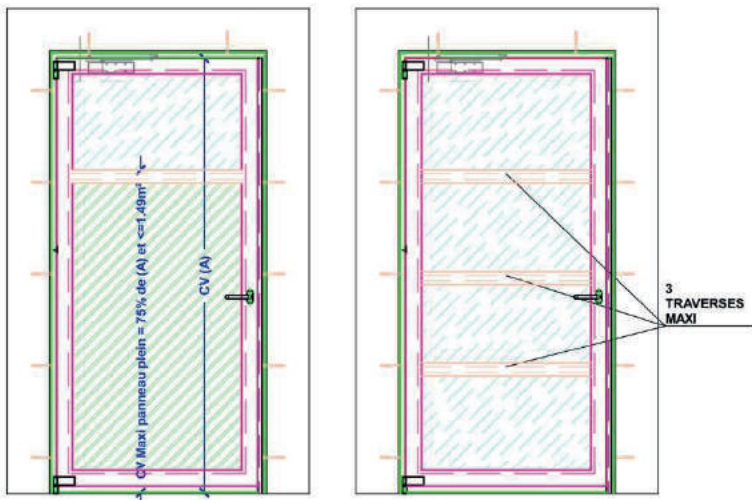
### VOTRE CONFIGURATION

Modèle : .....

Hauteur : ..... mm      Largeur : ..... mm

Usage  Int/Int       Int/Ext

Teinte RAL : .....



RÉSISTANCE AU FEU : EW<sub>2</sub>30  
EFFECTIS PV 13A650  
SENS DU FEU : Recto/Verso

**USAGE :**  
Intérieur  
Extérieur

Passage libre huisserie		Standard		REPLISSAGE
VANTAUX EGAUX	VANTAUX INEGAUX	LARGEUR	HAUTEUR	
<b>Largeur</b> Mini : 1300 Maxi : 2000	<b>Largeur</b> Mini : 1300 Maxi : 2000	950+450 (1400) 950+550 (1500)	2050 2100 2150	Epaisseur vitrage standard 11 mm  Epaisseur maxi vitrage 40 mm
<b>Hauteur</b> Mini : 1200 Maxi : 2655	<b>Hauteur</b> Mini : 1200 Maxi : 2300	2x900 (1800) 2x950 (1900)		

### DESCRIPTIF DE BASE

#### MATIERE / FINITION :

- Acier électrozingué / Thermolaquage\*  
\* Nuancier 841 GL

#### BATI :

- Profilés épaisseur 2 mm
- Encombrement : 44x67 mm
- Feuillure : 63x20 mm
- Barre d'écartement à déposer avant pose sur sol fini

#### VANTAUX :

- Battue de recouvrement sur chaque vantail
- Profilés épaisseur 2 mm
- Encombrement : 84x58 mm
- Simple parclosage clipsé
- Vitrage AGC

#### FERRAGE :

- 2 pivots réglables axe diamètre 14 mm  
1 ou 2 doigts anti-dégondage

### ÉTANCHÉITÉ AU FEU

- Entre bâti et maçonnerie par bourrelet de laine de roche fourni à compléter sur chantier par un joint silicone neutre ou feu non fourni.
- Tous les joints sont posés d'usine à l'exception du silicone de finition à appliquer en périmètre vitrage (obligatoire)

### ÉQUIPEMENTS

- Selon modèle de porte  
STD / DAS-IS / DAS-CP / CTRL / 3SB

### ADAPTATIONS

- Possibilités de dormants type huisserie, bâti à sceller ou bâti rénovation
- Possibilité d'intégration dans cloison vitrée ou cloison type plaques de plâtre

### VARIANTES / OPTIONS

- Acier magnétis
- Vitrages isolants / renforcés
- Partie pleine en acier (maxi 75% ou 1.49m<sup>2</sup>)
- Traverses intermédiaires (3 maxi) - Section 70x58 mm
- Kit d'étanchéité

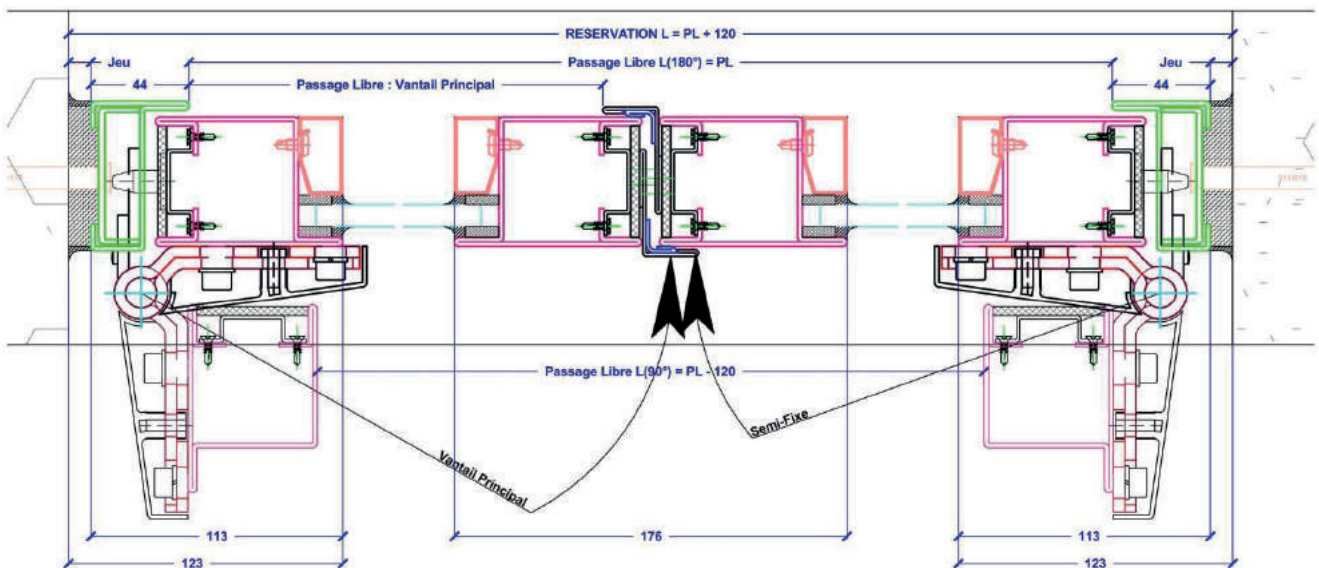
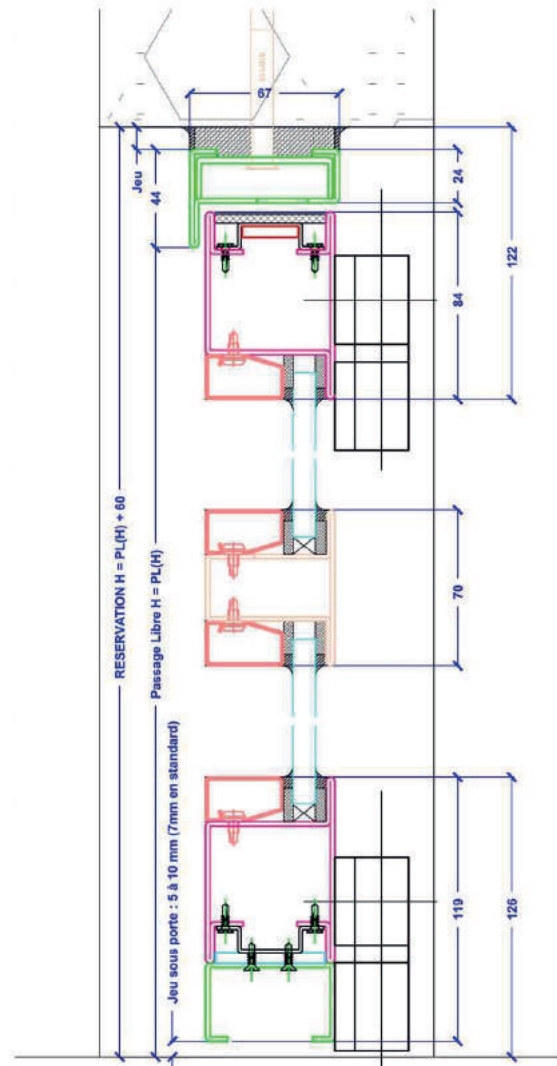
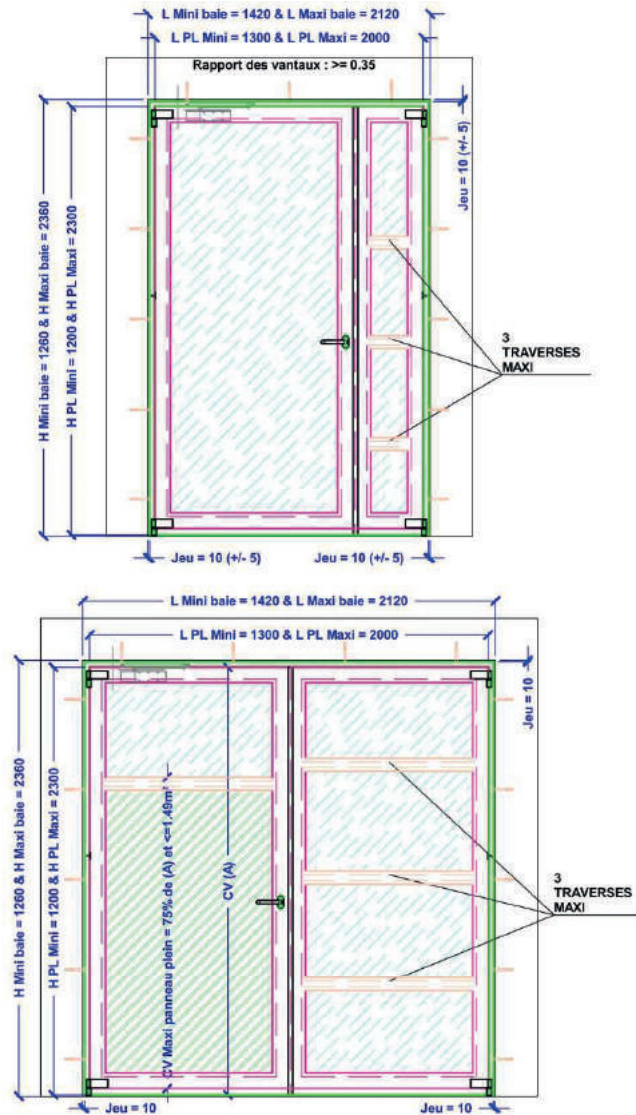
### VOTRE CONFIGURATION

Modèle : .....

Hauteur : ..... mm      Largeur : ..... mm

Usage  Int/Int       Int/Ext

Teinte RAL : .....





Référence Commerciale : SMF30 + 1V

RÉSISTANCE AU FEU : EI<sub>2</sub>30  
EFFECTIS PV 13A972 + Ext 13/1  
SENS DU FEU : Recto/Verso

**USAGE :**  
Intérieur  
Extérieur

Passage libre huisserie		Standard		REPLISSAGE
LARGEUR	HAUTEUR	LARGEUR	HAUTEUR	
Mini : 515 Maxi : 1060	Mini : 1705 Maxi : 2275	900 950 (IUP) 1000	2050 2100 2150	Epaisseur vitrage standard 16 mm Epaisseur maxi vitrage 40 mm

## DESCRIPTIF DE BASE

### MATIERE / FINITION :

- Acier électrozingué / Thermolaquage\*

\* Nuancier 841 GL

### BATI :

- Profilés épaisseur 2 mm
- Encombrement : 62x80 mm
- Feuillure : 63x20 mm
- Barre d'écartement à déposer avant pose sur sol fini

### VANTAIL :

- Profilés épaisseur 2 mm
- Encombrement : 84x58 mm
- Simple parclosage clipsé
- Vitrage AGC

### FERRAGE :

- 2 pivots réglables axe diamètre 14 mm
- 1 ou 2 doigts anti-dégondage

## ÉTANCHÉITÉ AU FEU

- Entre bâti et maçonnerie par bourrelet de laine de roche fourni à compléter sur chantier par un joint silicone neutre ou feu non fourni.
- Tous les joints sont posés d'usine à l'exception du silicone de finition à appliquer en périmètre vitrage (obligatoire)

## ÉQUIPEMENTS

- Selon modèle de porte  
STD / DAS-IS / DAS-CP / CTRL / 3SB

## ADAPTATIONS

- Possibilités de dormants type huisserie, bâti à sceller ou bâti rénovation
- Possibilité d'intégration dans cloison vitrée ou cloison type plaques de plâtre

## VARIANTES / OPTIONS

- Acier magnétis
- Vitrages isolants / renforcés
- Partie pleine en acier (maxi 75% ou 1.4m<sup>2</sup>)
- Traverses intermédiaires (3 maxi) - Section 102x58 mm
- Kit d'étanchéité à l'air

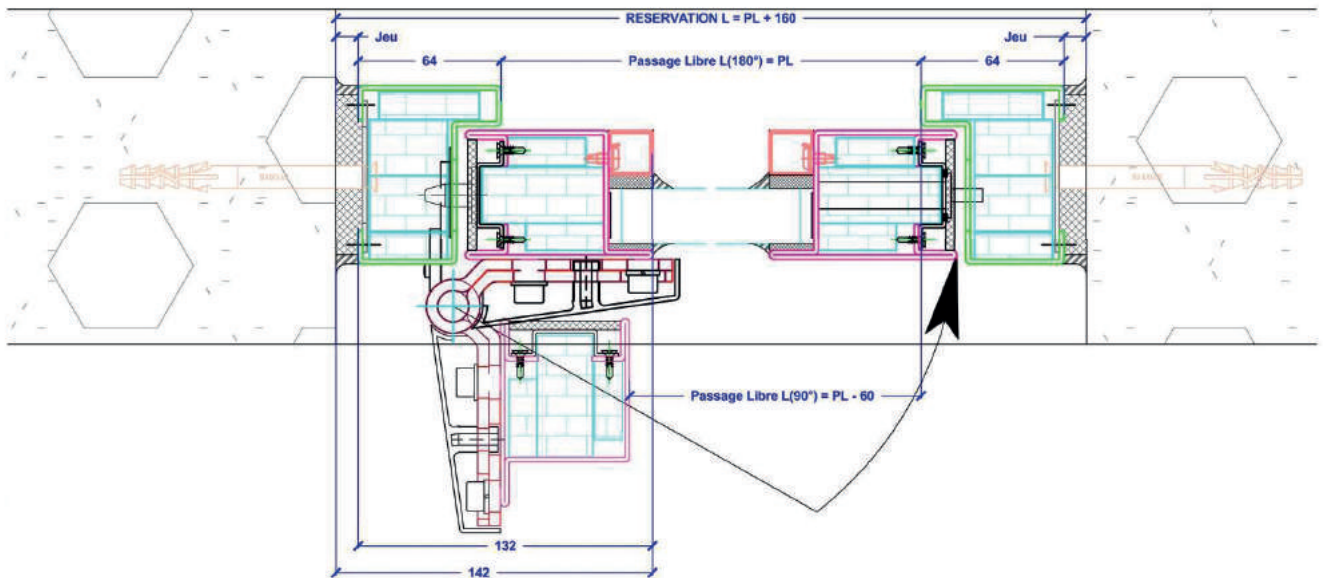
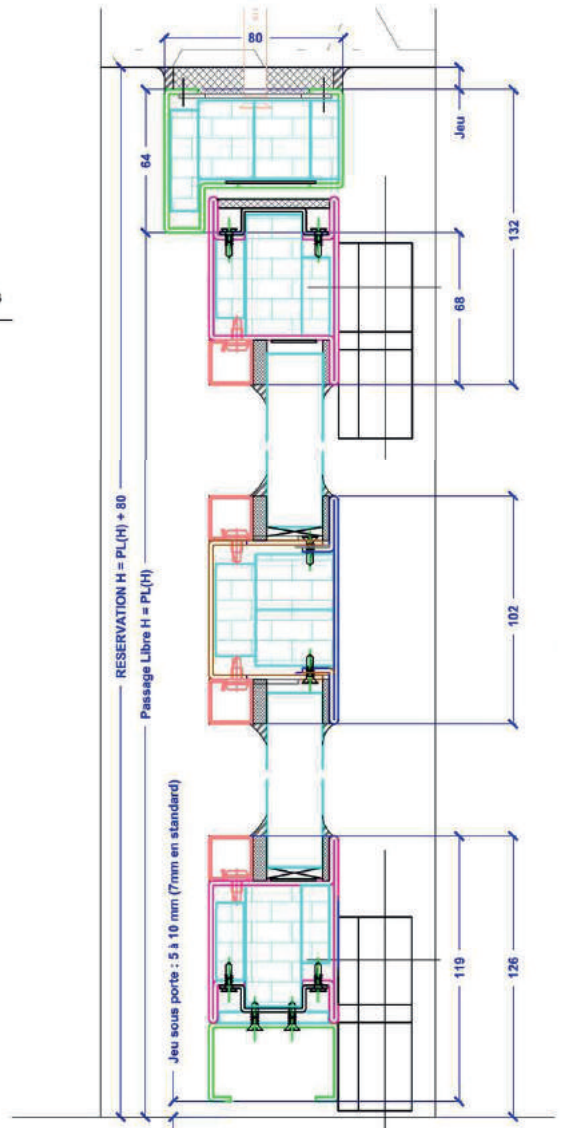
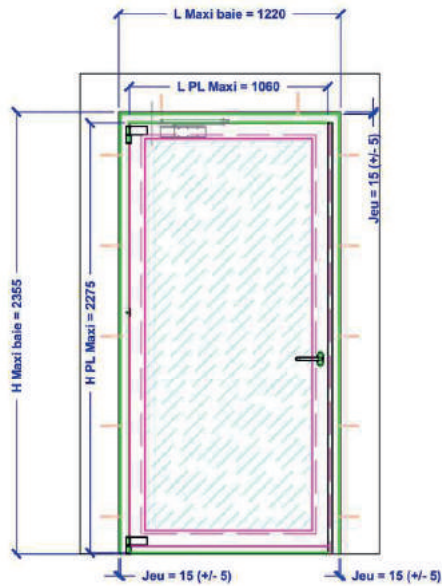
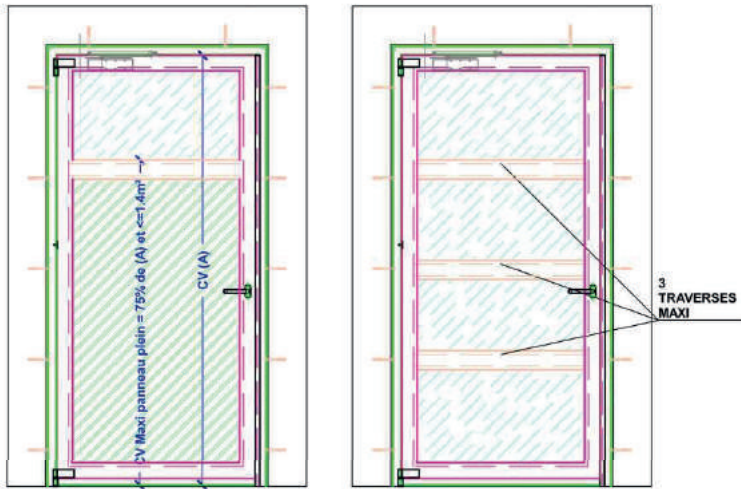
## VOTRE CONFIGURATION

Modèle : .....

Hauteur : ..... mm      Largeur : ..... mm

Usage  Int/Int       Int/Ext

Teinte RAL : .....



Référence Commerciale : SMF30 + 2V

RÉSISTANCE AU FEU : EI<sub>2</sub>30  
EFFECTIS PV 13A972 + Ext 13/1  
SENS DU FEU : Recto/Verso

**USAGE :**  
Intérieur  
Extérieur

Passage libre huisserie		Standard		REPLISSAGE
VANTAUX EGAUX	VANTAUX INEGAUX	LARGEUR	HAUTEUR	
<b>Largeur</b> Mini : 1300 Maxi : 1920	<b>Largeur</b> Mini : 1400 Maxi : 1920	950+450 (1400) 950+550 (1500)	2050 2100 2150	Epaisseur vitrage standard 16 mm  Epaisseur maxi vitrage 40 mm
<b>Hauteur</b> Mini : 1800 Maxi : 2300	<b>Hauteur</b> Mini : 1800 Maxi : 2300	2x900 (1800) 2x950 (1900)		

## DESCRIPTIF DE BASE

### MATIERE / FINITION :

- Acier électrozingué / Thermolaquage\*

\* Nuancier 841 GL

### BATI :

- Profilés épaisseur 2 mm
- Encombrement : 62x80 mm
- Feuillure : 63x20 mm
- Barre d'écartement à déposer avant pose sur sol fini

### VANTAUX :

- Battue de recouvrement sur chaque vantail
- Profilés épaisseur 2 mm
- Encombrement : 84x58 mm
- Simple parclosage clipsé
- Vitrage AGC

### FERRAGE :

- 2 pivots réglables axe diamètre 14 mm
- 1 ou 2 doigts anti-dégondage

## ÉTANCHÉITÉ AU FEU

- Entre bâti et maçonnerie par bourrelet de laine de roche fourni à compléter sur chantier par un joint silicone neutre ou feu non fourni.
- Tous les joints sont posés d'usine à l'exception du silicone de finition à appliquer en périmètre vitrage (obligatoire)

## ÉQUIPEMENTS

- Selon modèle de porte  
STD / DAS-IS / DAS-CP / CTRL / 3SB

## ADAPTATIONS

- Possibilités de dormants type huisserie, bâti à sceller ou bâti rénovation
- Possibilité d'intégration dans cloison vitrée ou cloison type plaques de plâtre

## VARIANTES / OPTIONS

- Acier magnélis
- Vitrages isolants / renforcés
- Partie pleine en acier (maxi 75% ou 1.4m<sup>2</sup>)
- Traverses intermédiaires (3 maxi) - Section 102x58 mm
- Kit d'étanchéité

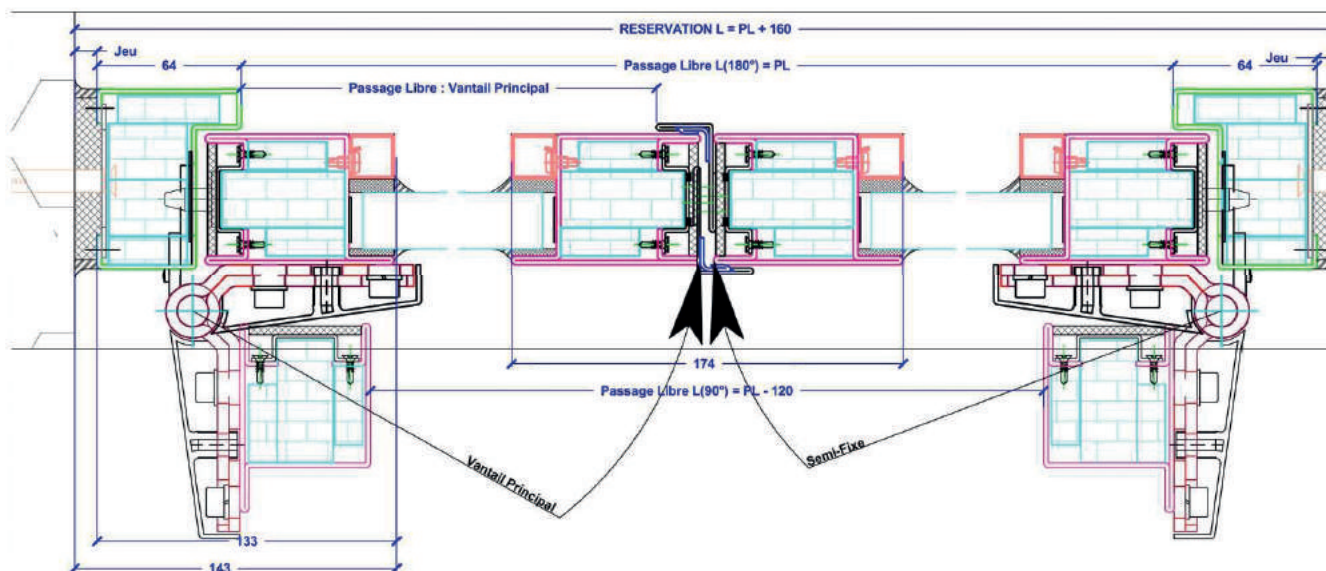
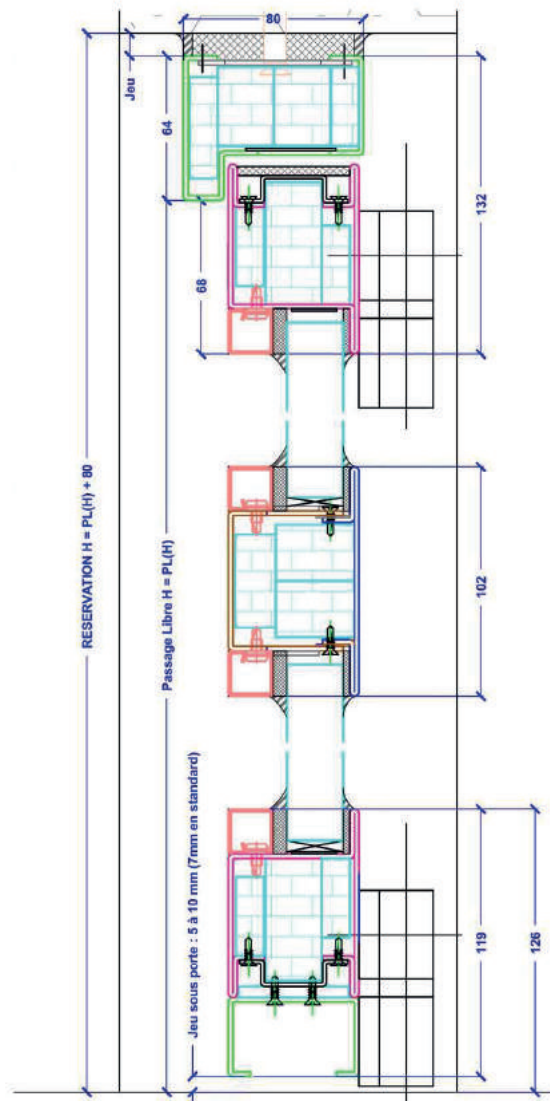
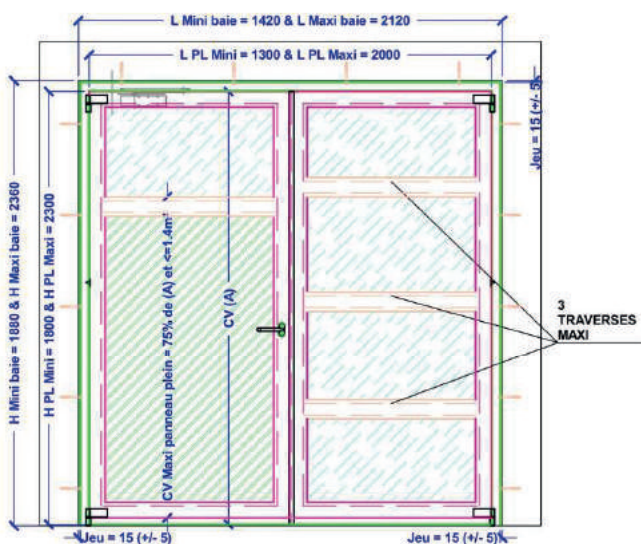
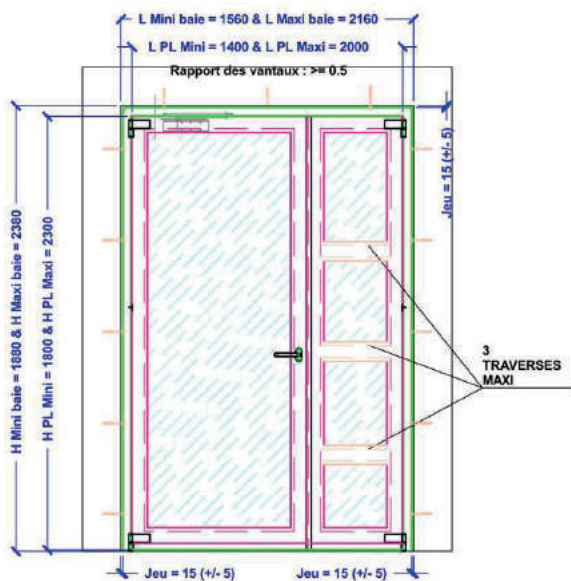
## VOTRE CONFIGURATION

Modèle : .....

Hauteur : ..... mm      Largeur : ..... mm

Usage  Int/Int       Int/Ext

Teinte RAL : .....





Référence Commerciale : SMF60 + 1V

RÉSISTANCE AU FEU : EI<sub>2</sub>60  
EFFECTIS PV 13A972  
SENS DU FEU : Recto/Verso

**USAGE :**  
Intérieur  
Extérieur

Passage libre huisserie		Standard		REPLISSAGE
LARGEUR	HAUTEUR	LARGEUR	HAUTEUR	
Mini : 515 Maxi : 1060	Mini : 1705 Maxi : 2275	900 950 (IUP) 1000	2050 2100 2150	Epaisseur vitrage standard 25 mm Epaisseur maxi vitrage 44 mm

### DESCRIPTIF DE BASE

#### MATIERE / FINITION :

- Acier électrozingué / Thermolaquage\*

\* Nuancier 841 GL

#### BATI :

- Profilés épaisseur 2 mm
- Encombrement : 62x80 mm
- Feuillure : 63x20 mm
- Barre d'écartement à déposer avant pose sur sol fini

#### VANTAIL :

- Profilés épaisseur 2 mm
- Encombrement : 84x58 mm
- Simple parclosage clipsé
- Vitrage AGC

#### FERRAGE :

- 2 pivots réglables axe diamètre 14 mm
- 1 ou 2 doigts anti-dégondage

### ÉTANCHÉITÉ AU FEU

- Entre bâti et maçonnerie par bourrelet de laine de roche fourni à compléter sur chantier par un joint silicone neutre ou feu non fourni.
- Tous les joints sont posés d'usine à l'exception du silicone de finition à appliquer en périmètre vitrage (obligatoire)

### ÉQUIPEMENTS

- Selon modèle de porte  
STD / DAS-IS / DAS-CP / CTRL / 3SB

### ADAPTATIONS

- Possibilités de dormants type huisserie, bâti à sceller ou bâti rénovation
- Possibilité d'intégration dans cloison vitrée ou cloison type plaques de plâtre

### VARIANTES / OPTIONS

- Acier magnétis
- Vitrages isolants / renforcés
- Partie pleine en acier (maxi 75% ou 1.4m<sup>2</sup>)
- Traverses intermédiaires (3 maxi) - Section 102x58 mm
- Kit d'étanchéité à l'air

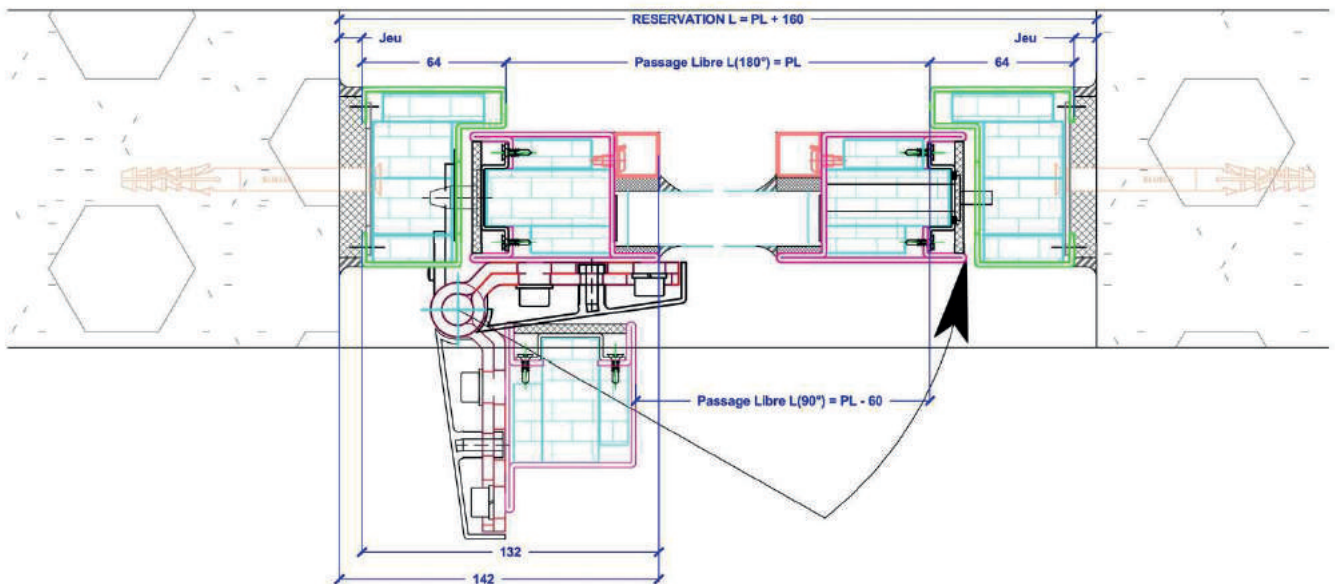
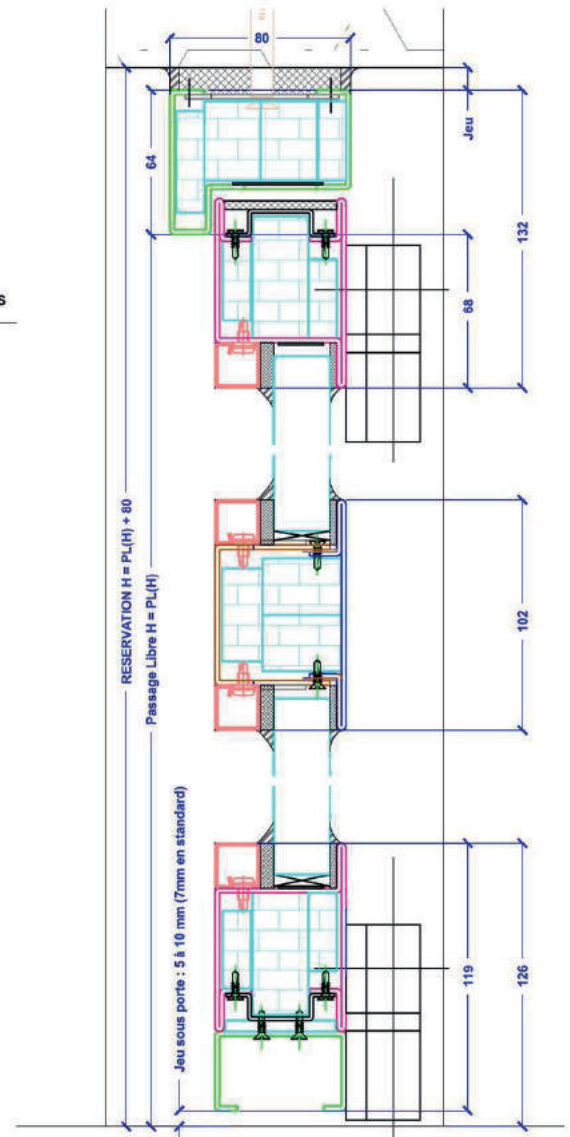
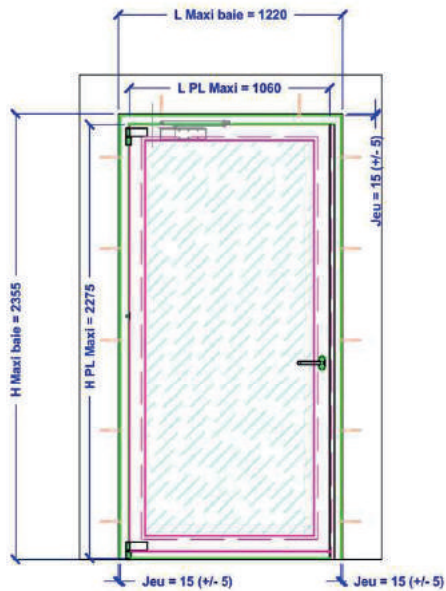
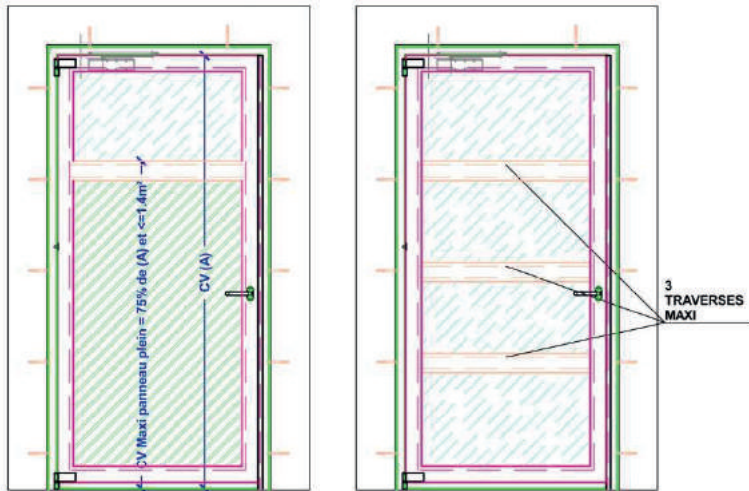
### VOTRE CONFIGURATION

Modèle : .....

Hauteur : ..... mm      Largeur : ..... mm

Usage  Int/Int       Int/Ext

Teinte RAL : .....



Référence Commerciale : SMF60 + 2V

RÉSISTANCE AU FEU : EI<sub>2</sub>60  
EFFECTIS PV 13A972  
SENS DU FEU : Recto/Verso

**USAGE :**  
Intérieur  
Extérieur

Passage libre huisserie		Standard		REPLISSAGE
VANTAUX EGAUX	VANTAUX INEGAUX	LARGEUR	HAUTEUR	
<b>Largeur</b> Mini : 1300 Maxi : 2000	<b>Largeur</b> Mini : 1400 Maxi : 2000	950+450 (1400) 950+550 (1500)	2050 2100 2150	Epaisseur vitrage standard 25 mm  Epaisseur maxi vitrage 44 mm
<b>Hauteur</b> Mini : 1800 Maxi : 2300	<b>Hauteur</b> Mini : 1800 Maxi : 2300	2x900 (1800) 2x950 (1900)		

## DESCRIPTIF DE BASE

### MATIERE / FINITION :

- Acier électrozingué / Thermolaquage\*  
\* Nuancier 841 GL

### BATI :

- Profilés épaisseur 2 mm
- Encombrement : 62x80 mm
- Feuillure : 63x20 mm
- Barre d'écartement à déposer avant pose sur sol fini

### VANTAUX :

- Battue de recouvrement sur chaque vantail
- Profilés épaisseur 2 mm
- Encombrement : 84x58 mm
- Simple parclosage clipsé
- Vitrage AGC

### FERRAGE :

- 2 pivots réglables axe diamètre 14 mm  
1 ou 2 doigts anti-dégondage

## ÉTANCHÉITÉ AU FEU

- Entre bâti et maçonnerie par bourrelet de laine de roche fourni à compléter sur chantier par un joint silicone neutre ou feu non fourni.
- Tous les joints sont posés d'usine à l'exception du silicone de finition à appliquer en périmètre vitrage (obligatoire)

## ÉQUIPEMENTS

- Selon modèle de porte  
STD / DAS-IS / DAS-CP / CTRL / 3SB

## ADAPTATIONS

- Possibilités de dormants type huisserie, bâti à sceller ou bâti rénovation
- Possibilité d'intégration dans cloison vitrée ou cloison type plaques de plâtre

## VARIANTES / OPTIONS

- Acier magnélis
- Vitrages isolants / renforcés
- Partie pleine en acier (maxi 75% ou 1.4m<sup>2</sup>)
- Traverses intermédiaires (3 maxi) - Section 102x58 mm
- Kit d'étanchéité à l'air

## VOTRE CONFIGURATION

Modèle : .....

Hauteur : ..... mm      Largeur : ..... mm

Usage  Int/Int       Int/Ext

Teinte RAL : .....

